



SECTION SCOLAIRE LYCEE GRANDMONT



L'Athlétic 3 Tours propose une structure d'entraînement aux Lycéens (Athlètes) désireux de concilier leurs études tout en continuant à pratiquer leur sport dans les meilleures conditions.

Le lycée Grandmont, en accord avec l'inspection académique Orléans-Tours, aménage le temps scolaire, permettant aux élèves sportifs de ménager des temps d'entraînement dans la semaine :

- Mardi 16h00-18h00 et Jeudi 16h00-18h00 pour tous les élèves de la section
- Les autres jours selon les spécialités

Un soutien scolaire et un suivi médical sont proposés à chacun des élèves concernés. Un kiné est présent 4 fois par semaine au stade Grandmont pour prodiguer les premiers soins ou établir un diagnostic.

Le référent du club participe aux conseils de classes et donne son avis sur l'assiduité aux entraînements, l'implication des jeunes, leur compétences et veille au suivi des sportifs. Il assure la liaison avec les familles, en coordination avec la vie scolaire, les responsables d'internat. La responsable de la liaison club/lycée coordonne le suivi scolaire avec les autres enseignants, en relation avec le proviseur adjoint en charge des sportifs.

L'entraîneur du club référent des sections, est épaulé par des entraîneurs du club. Il accompagne les élèves sur les diverses compétitions et championnats (scolaires et fédéraux).

Le club prend en charge l'intégralité des frais engagés par la structure, en plus de l'aide octroyée par le Conseil départemental.

Chaque année, une session d'admission dans la structure a lieu ; les dossiers sont à demander au club ou au lycée.

Sont pris en compte :

- Les résultats scolaires, les appréciations des bulletins.
- Les qualités athlétiques de l'élève

La réussite scolaire est au centre du projet. Ainsi, depuis que la Section Scolaire du lycée Grandmont a été créée (9ans), aucun échec au Baccalauréat n'a été constaté.

Chaque élève se voit remettre une tenue spécifique leur permettant de s'identifier à la section scolaire. Ces tenues sont payées par le club.

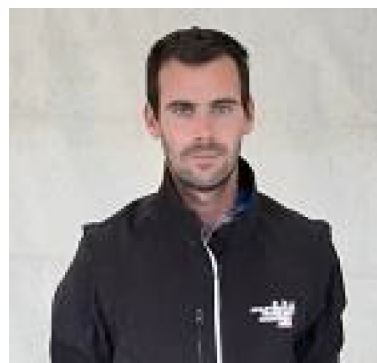
Pour tous renseignements complémentaires, appeler le club (Tél : 02 47 28 18 29 ou 06 12 48 73 80)

RESPONSABLES

DOMAINE SPORTIF



Guy RECOUDERC
Entraîneur 2ème degré



Guillaume BONNET
BEES 1^{ER} degré / DEJEPS

DOMAINE MEDICAL



Denis PISCIOTTA
Kinésithérapeute

ENCADREMENT DE LA SECTION

Responsable club :

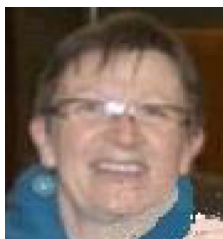


Guy RECOUDERC
Entraîneur 2^{ème} degré
Sprint/haies – ½ Fond



Guillaume BONNET
BEES 1^{er} degré / DEJEPS
Sprint/haies – Longueur

Relation Club/Lycée :



Véronique PERCEVIC
Prof de Sport
Epreuves Combinées – Musculation

Autres Intervenants :



Christophe LIMET
Entraîneur 2^{ème} degré
Triple saut



Vivien LESCENE
Hauteur



Christian CLAVIER
Prof de sport
Perche/haies



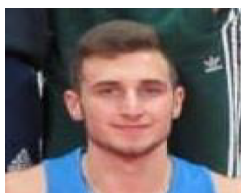
Jo PINEAU
BEES 1^{er} degré
Lancer



Jean-Jacques LAGNEAU
Entraîneur 2^{ème} degré
Lancers



Louis HENRY
lancers



Leo BAUDIN
BPJEPS
Perche - lancers

VIE DE LA SECTION



La vie de la section scolaire ne se résume pas à la partie sportive, des moments de convivialité sont nombreux (Anniversaire – Noël – Résultats Sportifs...) lors de réunions pleines de bonne humeur.



C'est dans ce domaine que réside la réussite de cette initiative et la fierté du club